

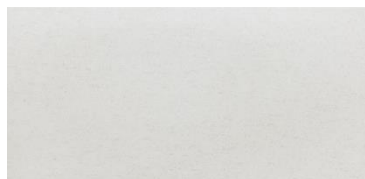
STANDARD PANORAMA PLZEŇ



OBKLADY A DLAŽBY KOUPELNA

Ve standardním provedení obkladu a dlažby lze volit z těchto dvou variant:

PANEL A



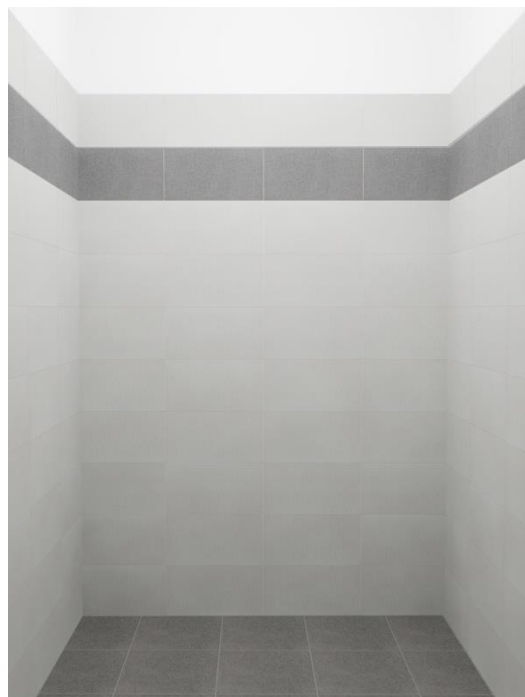
BÍLÁ 39,8x19,8x0,7 cm



ŠEDÁ 39,8x19,8x0,7 cm



UNISTONE ŠEDÁ
33,3 x 33,3 cm



PANEL B



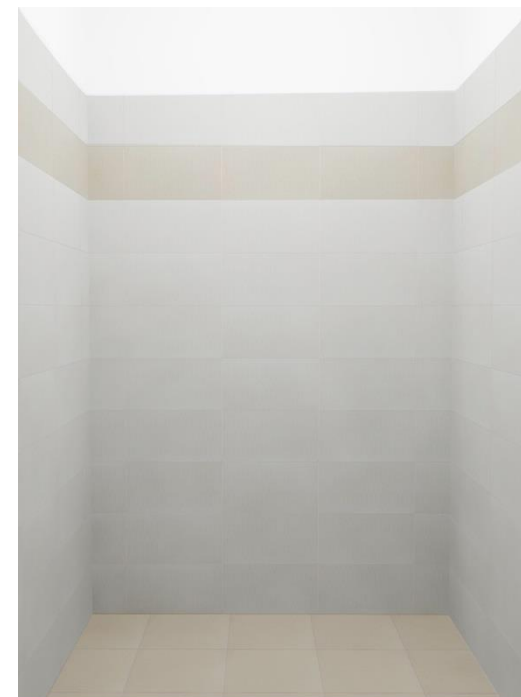
BÍLÁ 39,8x19,8x0,7 cm



BÉŽOVÁ 39,8x19,8x0,7 cm



UNISTONE BÉŽOVÁ
33,3 x 33,3 cm

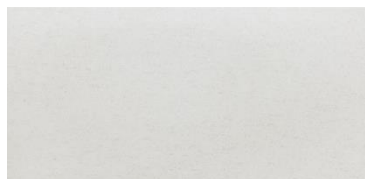


STEJNÁ DLAŽBA BUDE POUŽITA V KOUPELNĚ, WC, PŘEDSÍNI I KOMOŘE.

OBKLADY A DLAŽBY SAMOSTATNÉ WC

Vizualizace panelu pro místnost samostatné WC:

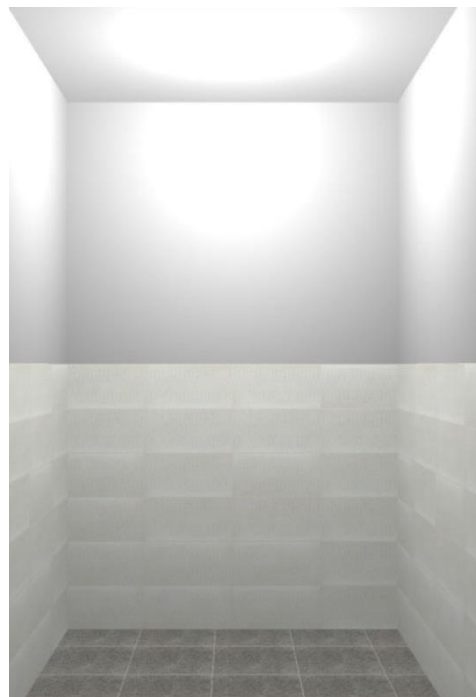
PANEL A



BÍLÁ 39,8x19,8x0,7 cm



UNISTONE ŠEDÁ
33,3 x 33,3 cm



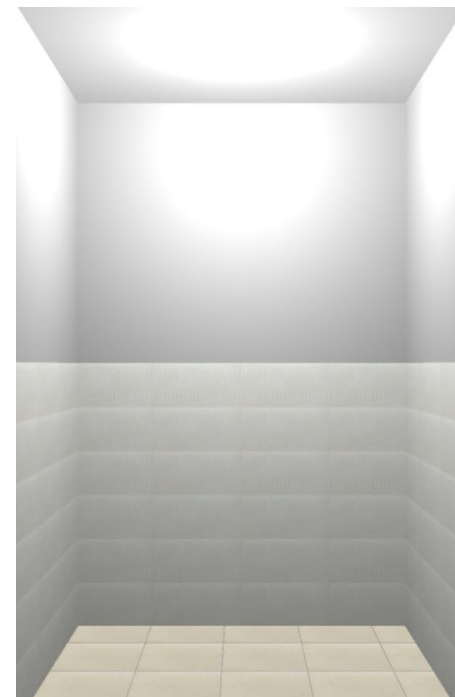
PANEL B



BÍLÁ 39,8x19,8x0,7 cm



UNISTONE BÉŽOVÁ
33,3 x 33,3 cm



STEJNÁ DLAŽBA BUDE POUŽITA V KOUPELNĚ, WC, PŘEDSÍNI I KOMOŘE.

OBKLADY A DLAŽBY V BYTECH – TECHNICKÉ ŘEŠENÍ

STANDARDNÍ VÝŠKA OBKLADU v koupelně je cca 2 010 mm.

STANDARDNÍ VÝŠKA OBKLADU na WC je cca 1200 mm.

DLAŽBA bude kladena na STŘIH (rovnoběžně se stěnou).

SPÁROVACÍ HMOTA pro obklady bude použita **BÍLÁ, pro dlažbu **ŠEDÁ**.**

VNĚJŠÍ ROHY budou řešeny hliníkovou „L“ lištou s eloxovaným povrchem.

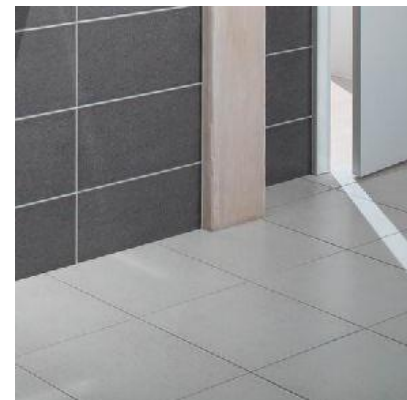
HRANA VANY bude řešena **OBLOUČKOVÝM UKONČOVACÍM profilem.**

REVIZNÍ DVÍŘKA k bytové předávací stanici o velikosti 600x750 mm budou skryty **POD OBKLADEM.**

VANOVÁ DVÍŘKA budou řešena magnety pod obklad.

REVIZNÍ DVÍŘKA do šachty budou plastová bílá o velikosti 200x200 mm pod stropem.

SOKL V CHODBĚ bude řezaný výšky 8 cm, vždy s originální hranou dlaždice.



VARIANTA 1 – BYTY S VANOU

AKRYLÁTOVÁ VANA AVEIRO



Akrylátová vana Aveiro 170x75

- vana bude obezděná a obložená
- roh vany bude řešen hliníkovou obloučkovou lištou s eloxovaným povrchem



Vanový set Mini



Baterie vanová Best Design

VARIANTA 2 – BYTY SE SPRCHOVÝM KOUTEM V ROHU

SPRCHOVÝ KOUT HAMMAR



KERAMICKÁ VANIČKA MORAIRA



Baterie sprchová



Sprchový set Anora

VARIANTA 3 - BYTY SE SPRCHOVÝM KOUTEM V NICE

SPRCHOVÝ KOUT ALARO



KERAMICKÁ VANIČKA MORAIRA



Baterie sprchová Best design



Sprchový set Anora

SANITÁRNÍ KERAMIKA

sanindusa®

SANITÁRNÍ KERAMIKA CETUS



WC závěsné + sedátko



Bidetová baterie
(pokud je bidet součástí vybavení bytu)



Bidet
(pokud je součástí vybavení bytu)



Tlačítko bílé

SANITÁRNÍ KERAMIKA

sanindusa®

SANITÁRNÍ KERAMIKA CETUS



Umyvadlo keramické 60 cm



Chromový sifon



Umývatko MIRA



Baterie umyvadlová

Vývody vody pro baterie jsou řešeny ROHOVÝM VENTILEM S FILTREM



Pračka je napojena pračkovým SIFONEM a pračkovým VENTILEM





Ořech 3531 WG



Dub světlý natur 3530 WG



Javor Carelia 437 WG



Javor Müritz 654 PR



Buk 1400 WG



Ořech Kanadský 4172 MO



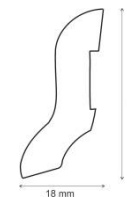
Jasan Young 2902 MX



Dub Nordic 3066 MO



Dub Sägerau 2004 MX



Podlaha je zakončena SOKLOVÝMI LIŠTAMI v barvách podlahy.

PŘECHODOVÉ LIŠTY mezi místnostmi – hliník elox přírodní.

VSTUPNÍ DVEŘE A KOVÁNÍ

BEZPEČNOSTNÍ DVEŘE PLNÉ TŘÍDY 2 + STANDARDNÍ OCELOVÁ ZÁRUBEŇ EUROWOOD



WYPLNĚ DVEŘÍ



DTD DŘEVOTŘÍSKA DĚROVANÁ
RÁM MDF

Dveře jednokřídlé
Materiál CPL laminát - šedý
S kukátkem

ZÁMEK



BEZPEČNOSTNÍ KOVÁNÍ HARMONIA + standardní stavební vložka



DEKOR DVEŘÍ

CPL LAMINÁT



Výrobce nabízí možnost za příplatek změnit dekor na vnitřní straně dveří. Lze tak sjednotit dekor dveří v celém bytě.

- ▲ požární odolnost EI (EW) 30 DP3
- ▲ ocelová bezpečnostní zárubeň
- ▲ zvukově izolační Rw 34 dB
- ▲ na zámkové straně je osazený 3-bodový bezpečnostní zámek
- ▲ na pantové straně jsou pasivní čepy proti vysazení

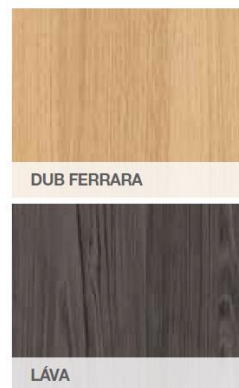
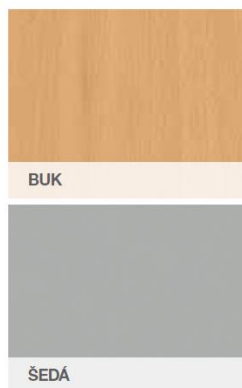
INTERIÉROVÉ DVEŘE A KOVÁNÍ – ZÁKLADNÍ STANDARD

DVEŘE PLNÉ + ZÁRUBEŇ EUROWOOD



Dveře jednokřídle 60 – 90 cm
Materiál CPL laminát
Volitelné dekory skla – viz následující strana

 CPL LAMINÁT



KOVÁNÍ LEKO VISION H 1892R



Dveře do WC a koupelny: WC zámek
Dveře ostatní: BB zámek



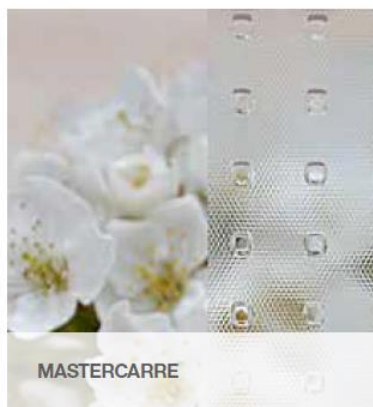
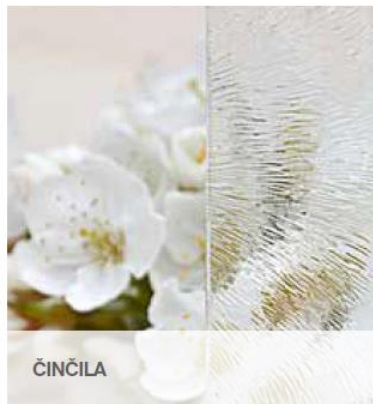
 VÝPLNĚ DVEŘÍ



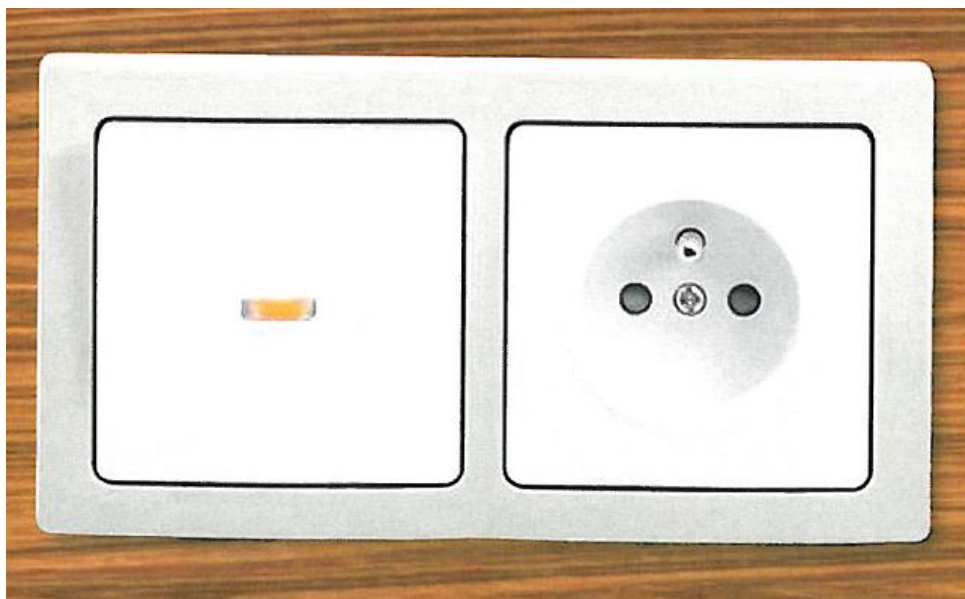
DTD DŘEVOTŘÍSKA DĚROVANÁ
RÁM MDF

INTERIÉROVÉ DVEŘE A KOVÁNÍ – ZÁKLADNÍ STANDARD

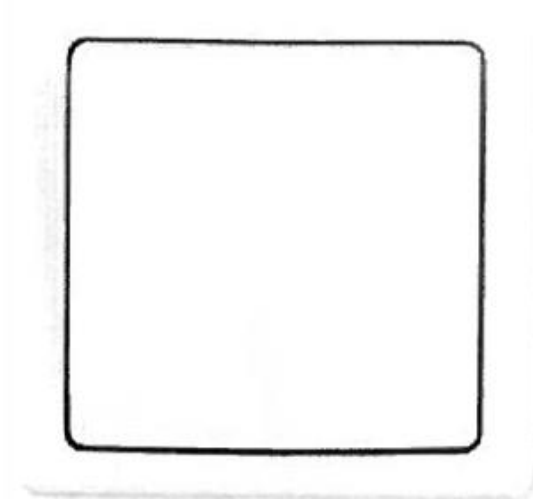
DRUHY PROSKLENÍ



TYP ABB Swing



jasně bílá



PROCES KLIENTSKÝCH ZMĚN

1. NÁVŠTĚVA INTERIÉROVÉHO STUDIA IMAGINE INTERIER

Návštěvu v interiérovém studiu je potřeba předem dohodnout, abychom na Vás měli dostatek času a mohli se Vám plnohodnotně věnovat. Budeme Vás sami telefonicky kontaktovat.

Na studiu Vám ukážeme standardy. V případě, že budete chtít vybírat z nestandardního vybavení, nabídneme Vám široký sortiment a pomůžeme Vám s výběrem.

Kontakt: Ing. arch. Andrea Korejsová
727 954 138
korejsova@thorn.cz

2. ZACHOVÁNÍ STANDARDU

Pokud zvažujete zachování navrženého standardního vybavení, můžete využít formulář pro volbu barevnosti povrchů, který je možné vyplnit i v pohodlí Vašeho domova nebo přímo u nás na studiu.

3. ZPRACOVÁNÍ GRAFICKÉHO NÁVRHU KOUPELNY

Při vypracovávání podkladů k bytům budou přednostně zpracovány byty dle potřeby stavby.

Po provedení výběrů při volbě nadstandardního vybavení zpracujeme grafický návrh koupelny, který Vám zašleme k nahlédnutí.

V této chvíli je možné návrh ještě lépe přizpůsobit Vaším představám. Návrh je možné připomínkovat buďto pomocí emailu, telefonicky nebo se u hotového modelu můžeme ještě jednou sejít a doladit jej.

V rámci clientských změn pro Vás provedeme jeden opravný grafický návrh, další návrhy budou zpoplatněny, a to částkou 1500 Kč za každý další návrh.

4. ZPRACOVÁNÍ CENOVÉ KALKULACE A FINÁLNÍCH PODKLADŮ

Po odsouhlasení grafiky zpracujeme kalkulace a finální podklady k Vašemu bytu.

V případě nadstandardního vybavení Vám bude vyčíslen doplatek za nadstandard.

Podklady Vám zašleme a poprosíme o závěrečnou kontrolu, zda-li je vše dle Vašich představ.

5. PODPIS PODKLADŮ

Na závěr Vás poprosíme o podpis všech podkladů, a to buďto u nás na studiu, kde pro Vás podklady připravíme nebo je možné je podepsané naskenovat a zaslat.

6. KUCHYNĚ

Na tento projekt jsme pro Vás připravili speciální nabídku - 20% slevu na kuchyně Hanák. Více informací na vzorkovně.

IMAGINE INTERIER

- Široká nabídka koupelnového vybavení, obkladů a dlažeb od renomovaných českých a zahraničních výrobců
- Velký výběr kuchyní HANÁK
- Podlahové krytiny (laminátové, dřevěné, vinylové podlahy, PVC a marmoleum)
- Dveře, kování
- 3D návrhy
- Kreativní tým odborníků

Otevírací doba: po-pá 10 – 18 hod.

THORN METAL s.r.o.

Slovanská tř. 172, 326 00 Plzeň

